

HABITA

200年住宅

家は世代を超えて住み継いでいくものです。古民家に見られるように地産地消の家が長持ちすることが証明されています。こうした60年材は最低200年使わなければならない計算になります。200年住宅は資材同調をする家であり、こうした考え方の家づくりは人類としての義務なのです。

住み継ぐ住まいを

日本ほど、木を知り、木を活かし、木を愛してきた国はありません。この木の国で2008年11月、木造住宅に関する内容が盛り込まれた「長期優良住宅法案」が成立しました。建てては壊す時代は終わり、長く住み継いでいく家づくりが主流となります。「200年住宅HABITA」は日本の長期優良住宅の提言をしました。

古く正しいことを新しい方法で

古民家は、存在感のある木材が構造体としていつも見えている「現し」と、単純な間取りの「間面づくり」です。HABITAは、200年をゆうに超えて今も生き残る古民家から学んださまざまな知恵と心を取り入れ、それらを先進技術で再現してゆきます。古くからある良いものを残し、新しい住まいをつくるのが、真の日本の住宅のカケです。

五感に嬉しい木の家

触れてやさしい木の肌ざわり。木のインテリアは目にも優しく、耳に効くまろやかな響き。森林浴で得られるフィトンチッド効果は殺菌・消臭・精神安定など様々。深呼吸したくなる、おいしい空気も味わえます。そして木の香りは癒しと安眠効果をもたらします。HABITAは五感で感じ、五感を育てる心地良い住まいです。



GOOD DESIGN
長官賞受賞

200年住宅
長期優良住宅

みんなの家 野々市〈稲荷〉
一般公開 5/31(土)・6/1(日)
11:00~16:00



ここはみんなが集まる家

家族がくつろぐ空間であたりリビングを、家族のような「ともだち」との交流を楽しむカフェに。玄関は内に開かれ、プライベートな空間は1階よりも広い2階に確保します。個人の部屋は平等になり。子どもにとっては家全体が勉強部屋に。「みんな」のための家は、新しいライフスタイルを受け止め、生み出す家となります。



HABITA LINE UP

つよさは、やさしさ。
世代を超えて住める家。

岩瀬牧場

HAPPY SMILE
人と暮らしを大切に

暮らしを楽しむ Its my style.
rooms

株式会社 絹川商事
HABITA事業部

野々市住吉町9-32
TEL.076-248-8787

宅建番号/石川県知事免許(13)第738号
建設業許可番号/石川県知事 許可(般-21)第17153号

HABITA rooms

検索

※写真は同タイプモデルイメージです。

野々市暮らしは rooms 「暮らしを楽しむ Its my style」

地球の貴重な資源である樹木を大切に守り継いでゆく。
石川県産材を使った長期優良化住宅が、その答えと考えます。

家づくりのポイントは空間。

間取りを考える時に、最も大切なのは空間の確保です。部屋が集まって空間ができるのではなく、最初に理想的な空間をつつてから部屋割を決めるのが良いのです。HABITA「みんなの家」のちよど中心にある、五寸角の柱はまさに大黒柱そのものです。この8帖の壁面に耐力壁を配置することで、建物全体の理想的な強度のバランスが得られ、構造強度的にも安心できるつくりになります。



新しいリビングのかたち。

情報社会の進行とともに、「ともだち」と「かぞく」の間が近くなっています。昨今ではリビングよりも大きなダイニングテーブルにくつろぎを求めている人が多くなってきているのです。さらに「ともだち」が集まることを考えると、くつろぎの場としてのリビングよりも、ダイニングの方が使いやすいことは明白です。これまでのリビングやダイニングよりも「カフェ」と呼ぶにふさわしい空間。HABITA「みんなの家」の新しいリビングのかたちです。



大きな2階の使いみち。

子どもにとって勉強する部屋は家中どこにでもあります。親の仕事のそばで勉強すれば集中力も高まります。キッチンでも、庭先でも、小屋裏でもすべてが勉強部屋とすることが大切。HABITA「みんなの家」の2階は、大きな小屋裏で各部屋が繋がっています。人間が感じる空間の広さとは床面積だけに影響されるのではなく容積にも大きく左右されます。天井が高い2階はそれだけのびのびとした空間です。



軒下空間を活用。

2階が1階よりもせり出していることにより、軒下の見える窓ができます。1階にも新しい軒下空間が生まれます。もちろん、敷地がぎりぎりでも、道路に面した側の軒下に屋根付きの駐車場が確保できます。さらに通りの反対側には庭を設けることができます。しかも、屋根の大きさよりも少し広めの敷地がありさえすれば、どこでもHABITA「みんなの家」を建てることができます。大きな敷地では4台分のカーポートにもなり、庭を大きくすることも、オープンカフェにすることも可能です。自由な発想で軒下を活かすHABITA「みんなの家」です。



パーティションキャビネット(間仕切り家具収納)



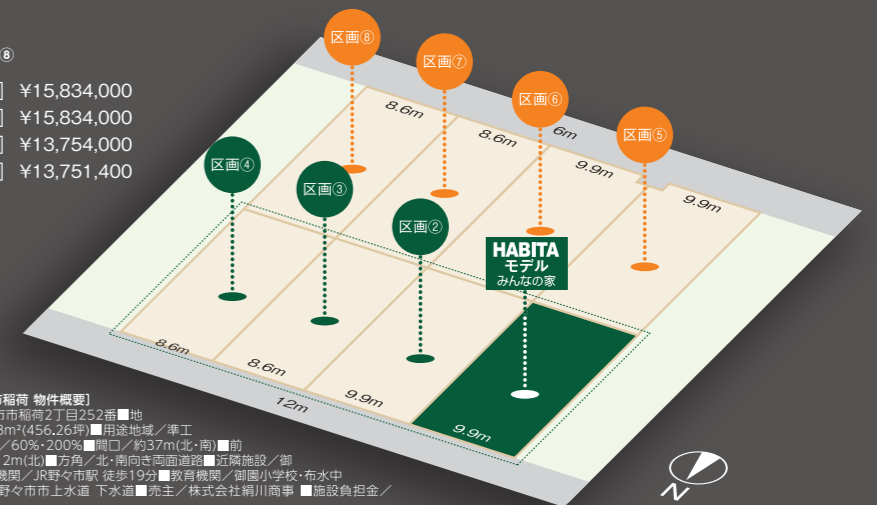
家の中に壁をつくる。これが当たり前だと考えていませんか。しかし丈夫な柱と梁があって、地震に有効な耐力壁を必要だけ設置したら、それ以上に内部に壁をつくる必要はありません。HABITA「みんなの家」では、間仕切りとして建具の障子や襖を置くように、かわりにキャビネットを活用します。キャビネットが空間を仕切るパーティションの役割を果たすのです。

HABITA 注文住宅用地

| 全4区画 区画①~④ | HABITA MODEL |
|---------------------|--------------|
| 区画① 202.24㎡[61.17坪] | ¥15,290,000 |
| 区画② 202.21㎡[61.16坪] | ¥13,285,000 |
| 区画③ 175.70㎡[53.14坪] | ¥13,287,500 |
| 区画④ 175.73㎡[53.15坪] | |

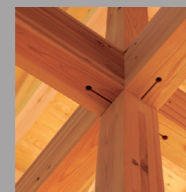
一般建築注文住宅用地

| ※建築条件付き 全4区画 区画⑤~⑧ | |
|---------------------|-------------|
| 区画⑤ 201.34㎡[60.90坪] | ¥15,834,000 |
| 区画⑥ 201.33㎡[60.90坪] | ¥15,834,000 |
| 区画⑦ 174.89㎡[52.90坪] | ¥13,754,000 |
| 区画⑧ 174.87㎡[52.89坪] | ¥13,751,400 |

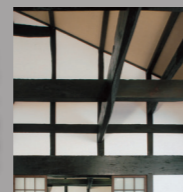


【HAPPY SMILE 野々市南商 物件概要】
 ■所在地 石川県野々市市南商2丁目252番地 ■地目/宅地 ■地積/1508㎡(456.26坪) ■用途地域/準工業地域 ■建築率/容積率/60%・200% ■開口/約37m(北・南) ■前面道路/約6m(南)、約12m(北) ■方角/北・南向き(前面道路) ■近隣施設/御園小学校 350m ■交通機関/JR野々市駅 徒歩19分 ■教育機関/御園小学校・布水中学校 ■上下水道関係/野々市市上水道 下水道 ■売主/株式会社絹川商事 ■施設負担金/64.8万円 ■建築条件付
 ※この土地は、土地売買契約締結後3か月以内に、株式会社絹川商事と建物の建築請負契約を締結することを条件に販売します。この期間内に建築請負契約が締結されなかった場合は、土地売買契約は白紙となり、受領した手付金等はすべてお返しします。

住まいづくり 6つの特徴



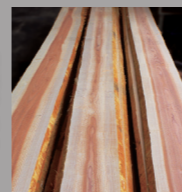
大断面木構造体
大断面木構造 [HABITA] の200年住宅では、5寸角(150mm)の柱や、一尺(300mm)の梁を構造体で使用。大断面の構造体を扱うのは耐久性への対処です。



木構造「現し」
木は生きて成長しているときだけでなく、建材になっても呼吸をしています。住宅で使用する木材を窒息の状態にすることは好ましくありません。



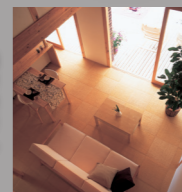
国産材の使用
HABITAの大断面木構造の住まいづくりは、環境保全のためにも、日本で育ったこの価値ある樹木の価値を活用しています。



集成材の活用
集成材は、乾燥の工程も確実になり、更に積層することで、ムクの木材よりも変化が少ないメリットがあります。新しい技術により、現代の200年住宅が実現します。



金物工法
木材の接合仕口は木構造の要です。柱や梁の接合部に欠損部分が少ない金物工法を採用しています。耐熱、耐食処理を施した鋼鉄金物です。



ポスト&ビーム
古い日本の住宅は、間接法で表される家の京城。柱と梁を格子状に規則的に配置した構造体の組み方であり、現代的に言えば、ポスト&ビーム工法です。

HAPPY SMILE
人と暮らしを大切に

rooms 「暮らしを楽しむ Its my style」

株式会社 絹川商事
HABITA事業部

野々市住吉町9-32
TEL.076-248-8787

宅建番号/石川県知事免許(13)第738号
建設業許可番号/石川県知事 許可(般-21)第17153号

HABITA rooms

検索